

ลงทะเบียน

ซึ่งการลงทะเบียนจะมีขั้นตอนอยู่ 4 ขั้นตอนดังนี้

1. ขั้นตอนการกรอกข้อมูลทั่วไปของผู้ใช้งาน (เลือกสิทธิในการลงทะเบียนให้ถูกต้อง)

1

กรอกข้อมูลทั่วไปของท่านให้
เรียบร้อย

Faculty of
Medicine
CHULALONGKORN
UNIVERSITY

The Ethics Committee in Human Research System

ลงทะเบียนผู้ใช้งาน

ขั้นตอนการกรอกข้อมูลทั่วไปของผู้ใช้งาน

ชื่อผู้ใช้งาน: []

ชื่อบุคลากรอบรม: []

username it& password: []

ยืนยันข้อมูล: []

เลขบัตรประชาชน: []

คำนำหน้าชื่อ: [] ชื่อ: [] นามสกุล: []

เลือกคำนำหน้าชื่อ: []

ชื่อภาษาอังกฤษ: [] นามสกุลอังกฤษ: []

อีเมล: [] เบอร์โทรศัพท์: [] เบอร์มือถือ: []

องค์กร/หน่วยงาน: [] วิชา สาขา: []
ตัวอย่างเช่น องค์กร : โรงพยาบาลจังหวัด A แผนก : OPD1 วิชาชีพ : พยาบาลชำนาญกร 1

วิชา สาขา ภาษาอังกฤษ: []
ตัวอย่างเช่น องค์กร : โรงพยาบาลจังหวัด A แผนก : OPD1 วิชาชีพ : พยาบาลชำนาญกร 1

กลุ่มงาน/แผนก/คณะ: [] ความเชี่ยวชาญ/ความชำนาญ/วิชาชีพ: []

ข้าพเจ้าเป็นบุคลากรภายใน ข้าพเจ้าเป็นบุคลากรภายนอก

* หมายเหตุ : กรณีที่ไม่สามารถคลิกสมาชิก หรือไม่สามารถเลือกหน่วยงาน , แผนก , วิชาชีพได้ กรุณาติดต่อเจ้าหน้าที่ โทร 053-910-600 ต่อ 2145

เลือกไฟล์ประวัติส่วนตัวเพื่ออัปโหลด []

โปรดพิมพ์บริการที่ท่านเห็นข้างล่างนี้ลงในช่องแส้วกด ตัดไป

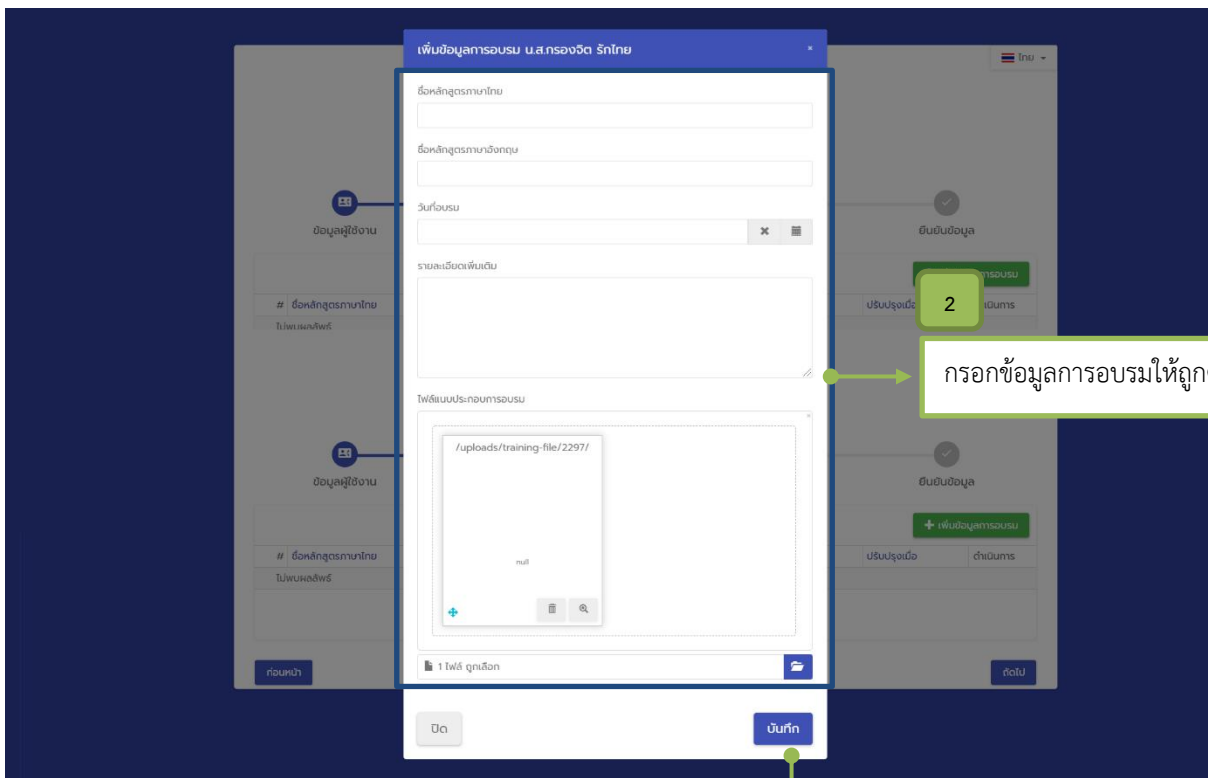
สมยศ

ถัดไป

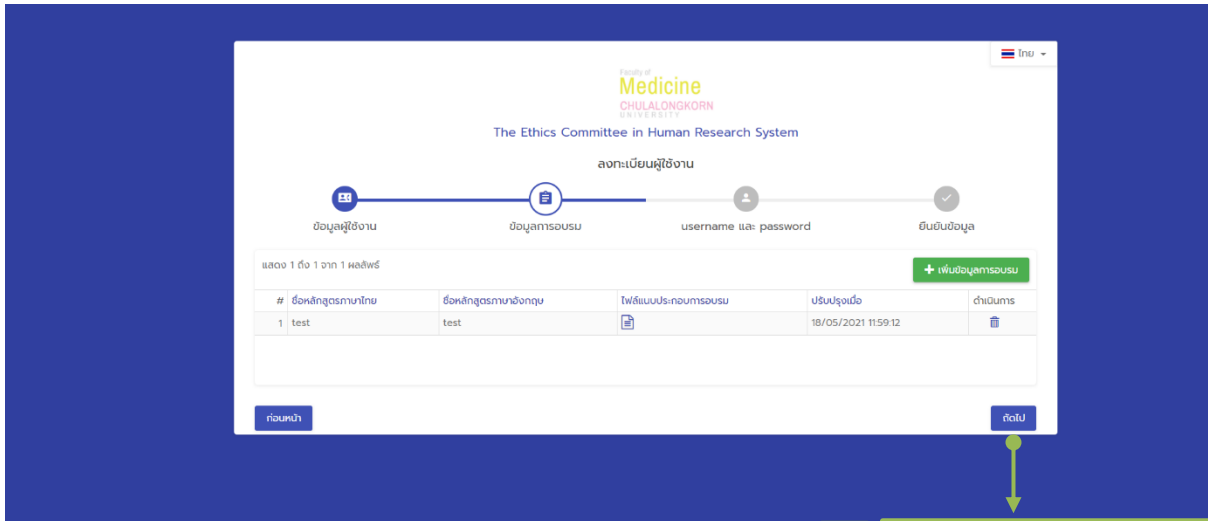
2

คลิกปุ่มถัดไปเพื่อไปขั้นตอนที่ 2

2. ขั้นตอนการกรอกข้อมูลการอบรม

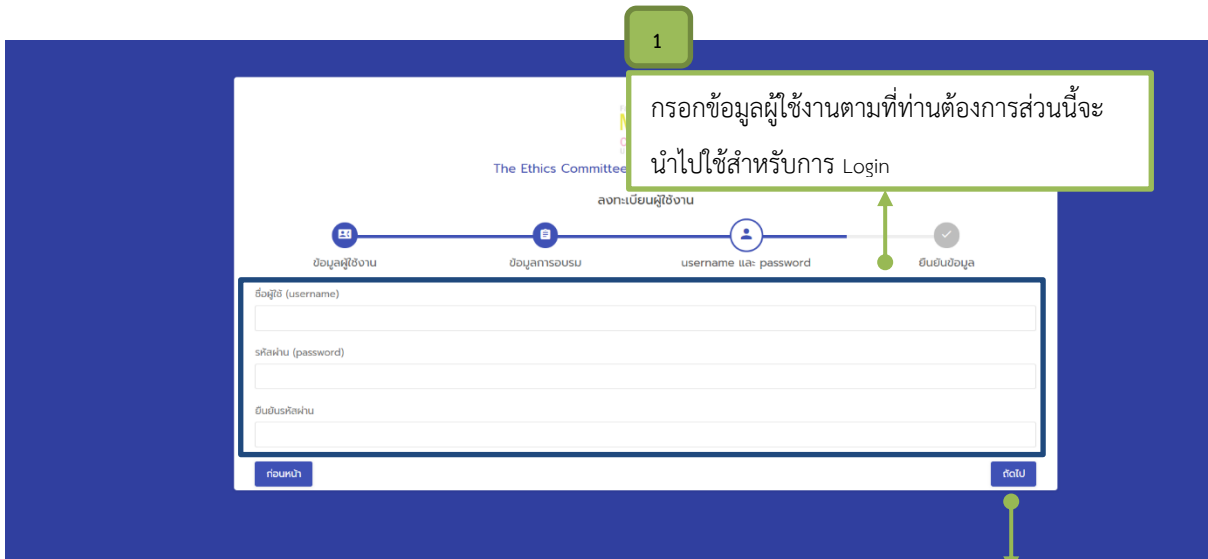


3. คลิกเพื่อทำการบันทึกข้อมูล



4 คลิกปุ่มถัดไปเพื่อไปขั้นตอนที่ 3

3. ขั้นตอนการกรอกข้อมูลผู้ใช้งาน



2 คลิกปุ่มถัดไปเพื่อไปขั้นตอนที่ 4

4. ขั้นตอนสุดท้ายเป็นขั้นตอนการยืนยันข้อมูล

Faculty of
Medicine
CHULALONGKORN
UNIVERSITY

The Ethics Committee in Human Research System

ลงทะเบียนผู้ใช้งาน

ข้อมูลผู้ใช้งาน ข้อมูลการอบรม username และ password ยืนยันข้อมูล

ข้อมูลผู้ใช้

ชื่อผู้ใช้งาน test4321
รหัสผ่าน test4321

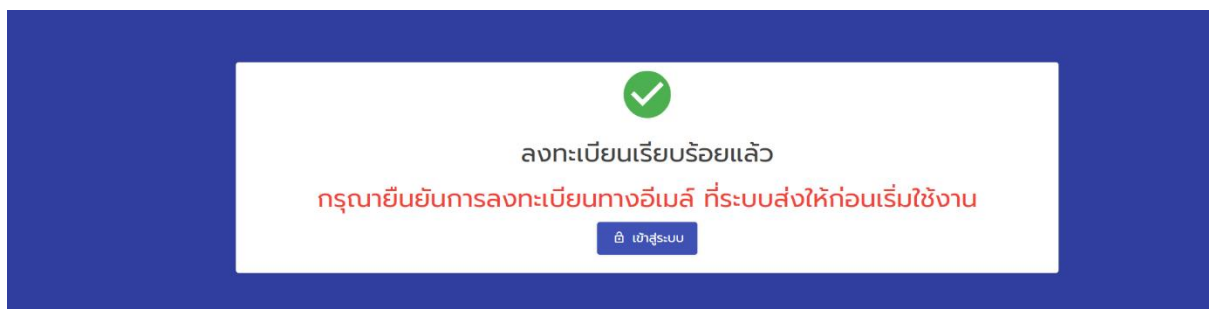
ข้อมูลนักวิจัย

เลขบัตรประชาชน 4453555789665
ชื่อ-สกุล น.ส.กรรจติ รุกไทย (Ms.Krongjit Rukthai)
เบอร์โทร 06351982912 อีเมล alsawamakin@hotmail.com
หน่วยงาน หน่วยงานรับ แพทย์ กอสมอ กอสมออื่น ๆ

ก่อนหน้า ถัดไป

2

คลิกปุ่มยืนยันเพื่อการเสร็จสิ้นการลงทะเบียน



Email : หลังจากลงทะเบียนเรียบร้อยแล้วระบบจะทำการส่ง Email แจ้งผู้สมัครให้ทราบและให้ผู้สมัครคลิก Link ที่ระบบส่งให้เพื่อทำการยืนยันตัวตนอีกที จากนั้น ผู้สมัครก็จะสามารถทำการ Login เพื่อเข้าสู่ระบบได้ ในกรณีลงทะเบียน Online สิทธิของผู้ใช้งานจะเป็นสิทธิของ “นักวิจัย หรือ ผู้ประสานงาน ตามข้อมูลที่คุณลงทะเบียนเลือก”

แต่หากว่าผู้ลงทะเบียนเลือกเป็นหน่วยงานอื่น ๆ (เนื่องจากไม่มีรายชื่อหน่วยงานตนเองในระบบ) เมื่อลงทะเบียนไปถึงการยืนยันข้อมูลเรียบร้อยแล้วระบบจะทำการ ส่ง Email แจ้งไปยัง ผู้ดูแลระบบเพื่อให้เพิ่ม

ข้อมูลหน่วยงานพร้อมทั้ง update ข้อมูลหน่วยงานของท่าน หลังจาก ผู้ดูแลระบบ update ข้อมูลของท่าน แล้วระบบจะทำการส่ง Email ไปแจ้งผู้ลงทะเบียนว่าท่านสามารถเข้าสู่ระบบได้เป็นที่เรียบร้อยแล้ว

กรณีลืมหรหัสผ่าน (ใช้ในกรณี ผู้ใช้งาน ลืมหรหัสผ่าน ส่วนนี้สามารถ reset รหัสผ่านได้)

The screenshot shows a web form titled "The Ethics Committee in Human Research System" with the "Faculty of Medicine CHULALONGKORN UNIVERSITY" logo. The form is for "ลืมหรหัสผ่าน" (Forgot Password) and contains two input fields: "เลขบัตรประชาชน" (ID Card Number) and "อีเมล" (Email). A "ส่งข้อมูล" (Submit) button is located below the fields. Two callout boxes with arrows point to the form: callout 1 points to the input fields with the text "กรอกข้อมูลเพื่อทำการกำหนดรหัสผ่านใหม่" (Enter information to reset password), and callout 2 points to the "ส่งข้อมูล" button with the text "คลิกเพื่อส่งข้อมูล" (Click to submit information).

หลังจากกดส่งข้อมูลเรียบร้อยแล้ว ระบบจะทำการส่ง Email แจ้งผู้ใช้งานและผู้ใช้งานคลิก Link ที่ระบบส่งให้ เพื่อทำการตั้งรหัสผ่านใหม่

The screenshot shows a confirmation message on a blue background. At the top center is a green checkmark icon. Below it, the text reads "ระบบส่งวิธีการตั้งรหัสผ่านใหม่ไปยังอีเมลที่ระบุเรียบร้อยแล้ว" (The system has sent the new password reset method to the specified email). At the bottom center is a blue button with the text "เข้าสู่ระบบ" (Log in).